

The background features a dark blue gradient with faint technical diagrams. On the left, a large circular scale is visible, with numerical markings from 140 to 260 in increments of 10. Several circular diagrams with arrows and dashed lines are scattered across the background, suggesting a technical or engineering theme.

SISTE SKRIK INNEN RØRINSPEKSJON

MARIYA SIMON

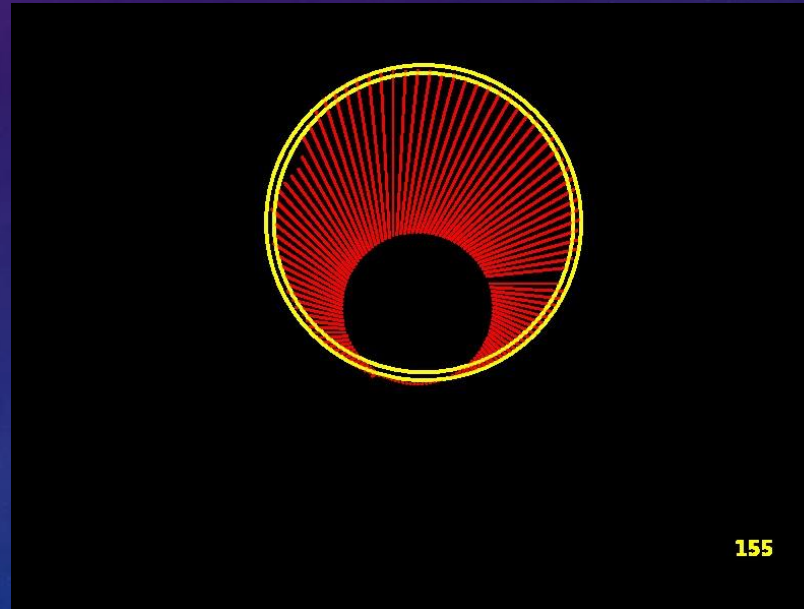
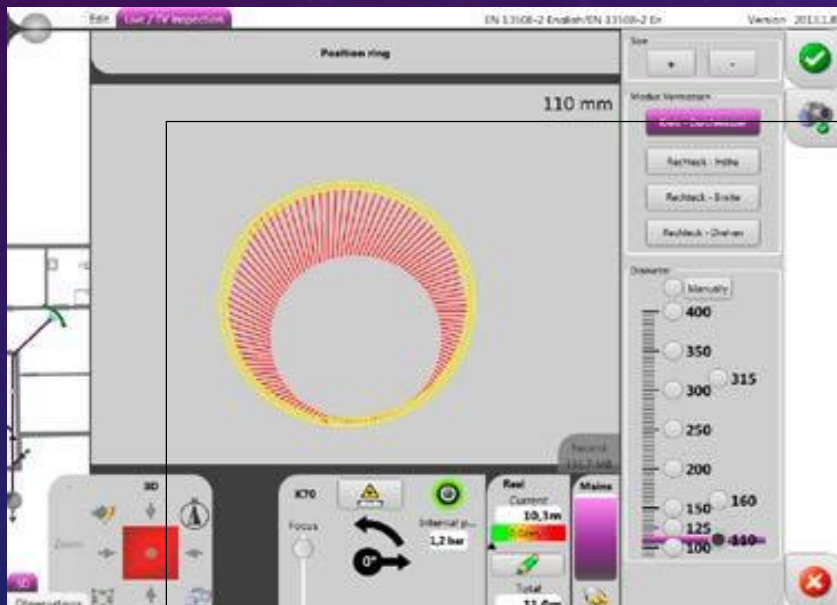
SALGSINGENIØR

DACON AS

THE NEW AND HOT THINGS

- Måling av rørdimensjon
- Måling av deformasjoner
- Visuell måling av grenrør og bend
- Fallmåling
- Fyllingsgrad og vannivå

LASERMÅLING AV RØRDIMENSJON

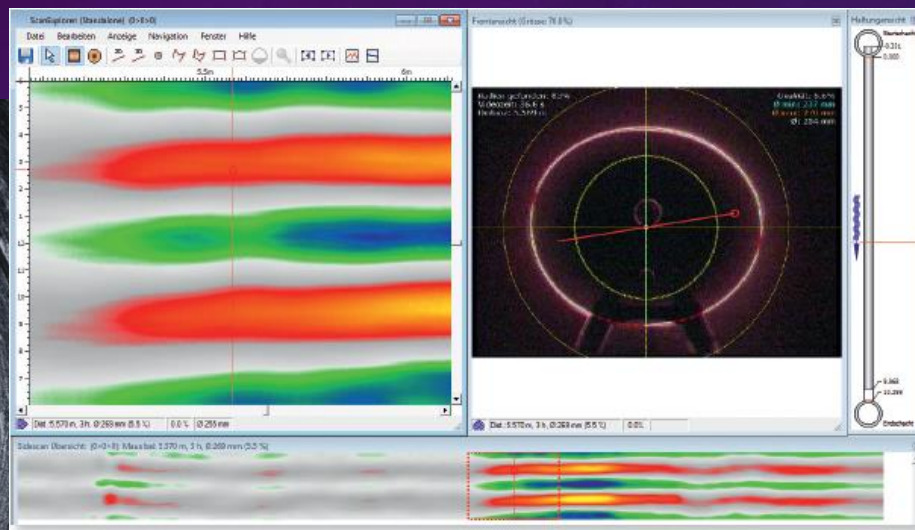
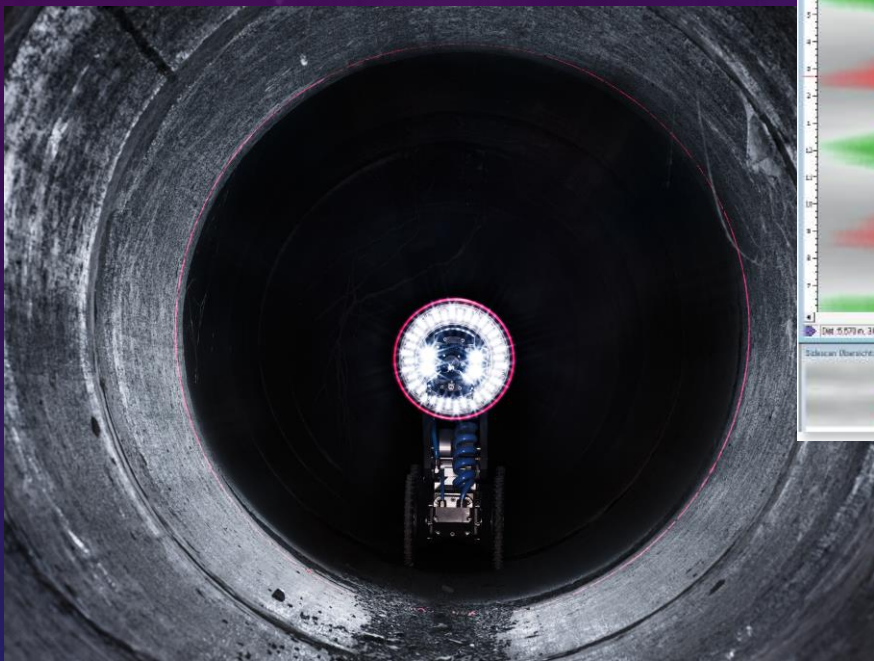


MÅLING AV RØRDIMENSJON

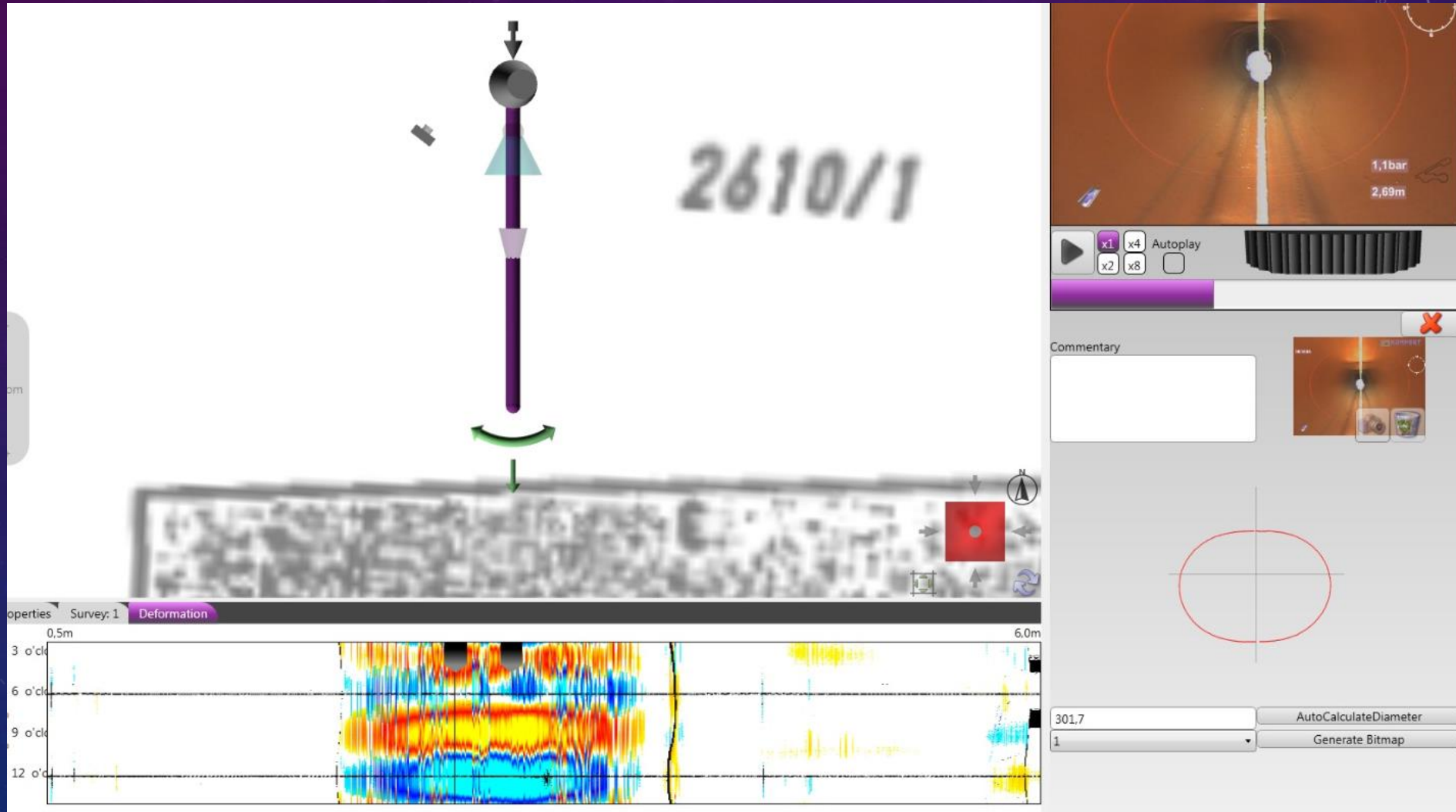
Viktig for følgende oppdrag/arbeidsområder:

- Rørfornyning
- Kontroll av nyanlegg
- Tilstandskontroll av eldre ledninger
- Registrering av usynlige dimensjonsoverganger

DEFORMASJONSMÅLING



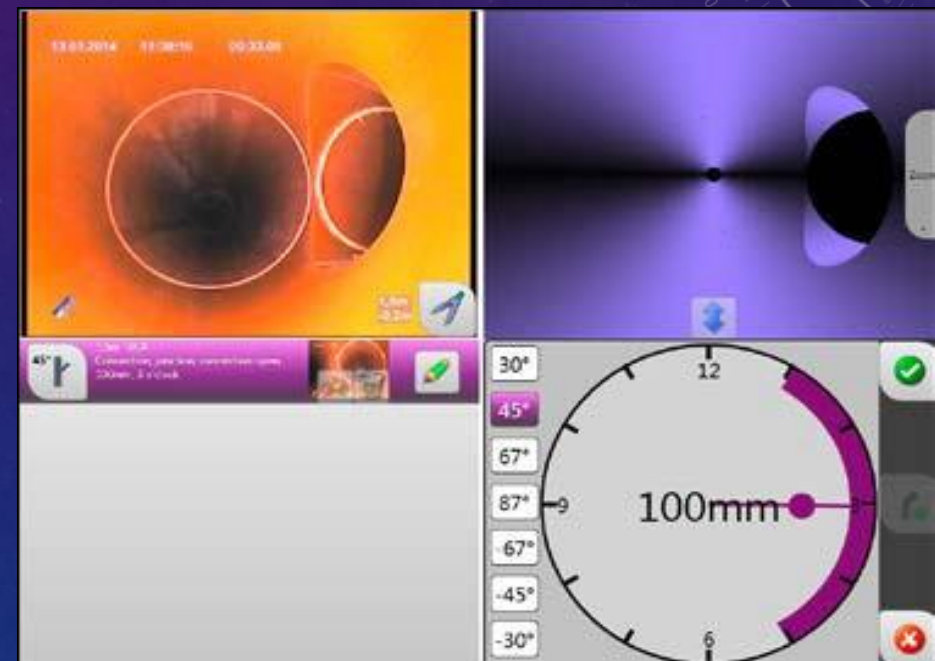
3D MODELL OG FARGEDIAGRAM



HVORFOR BRUKE DEFORMASJONSMÅLING?

- Viser det usynlige
- Tilstandskontroll
- Nøyaktig kartlegging av skader
- NB: Viktig å ikke få panikk!!! 😊

VISUELL MÅLING AV GRENRØR/BEND



KONTINUERLIG FALLMÅLING

Kontinuerlig fallmåling i ledningen

Erik Børesengt ved kum 44431

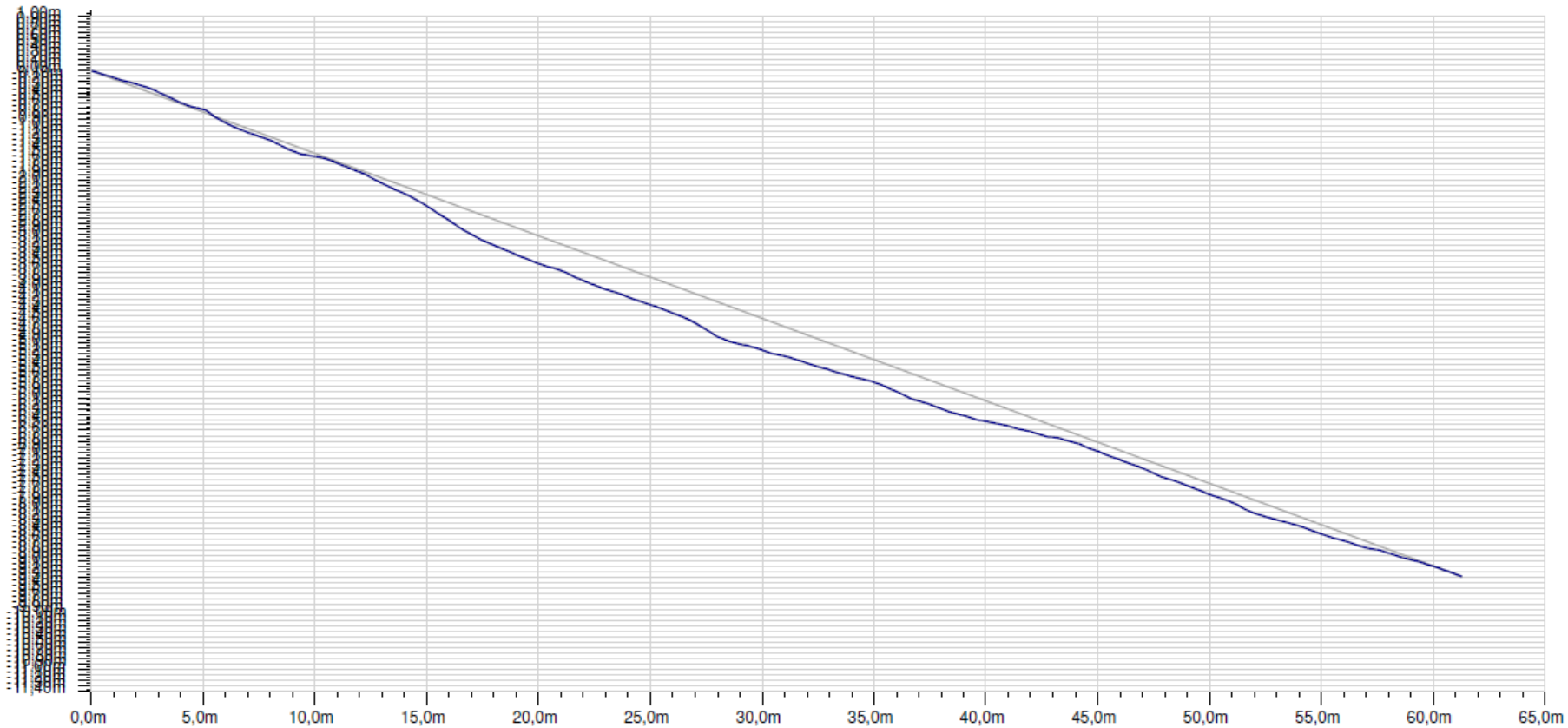
Øvre punkt
ved kum 44431

Nedre punkt
kum 44435

Inspeksjonsnummer
1
Inspeksjonsretning
Medstrøms
Gjennomsnittlig fall 15,35 %

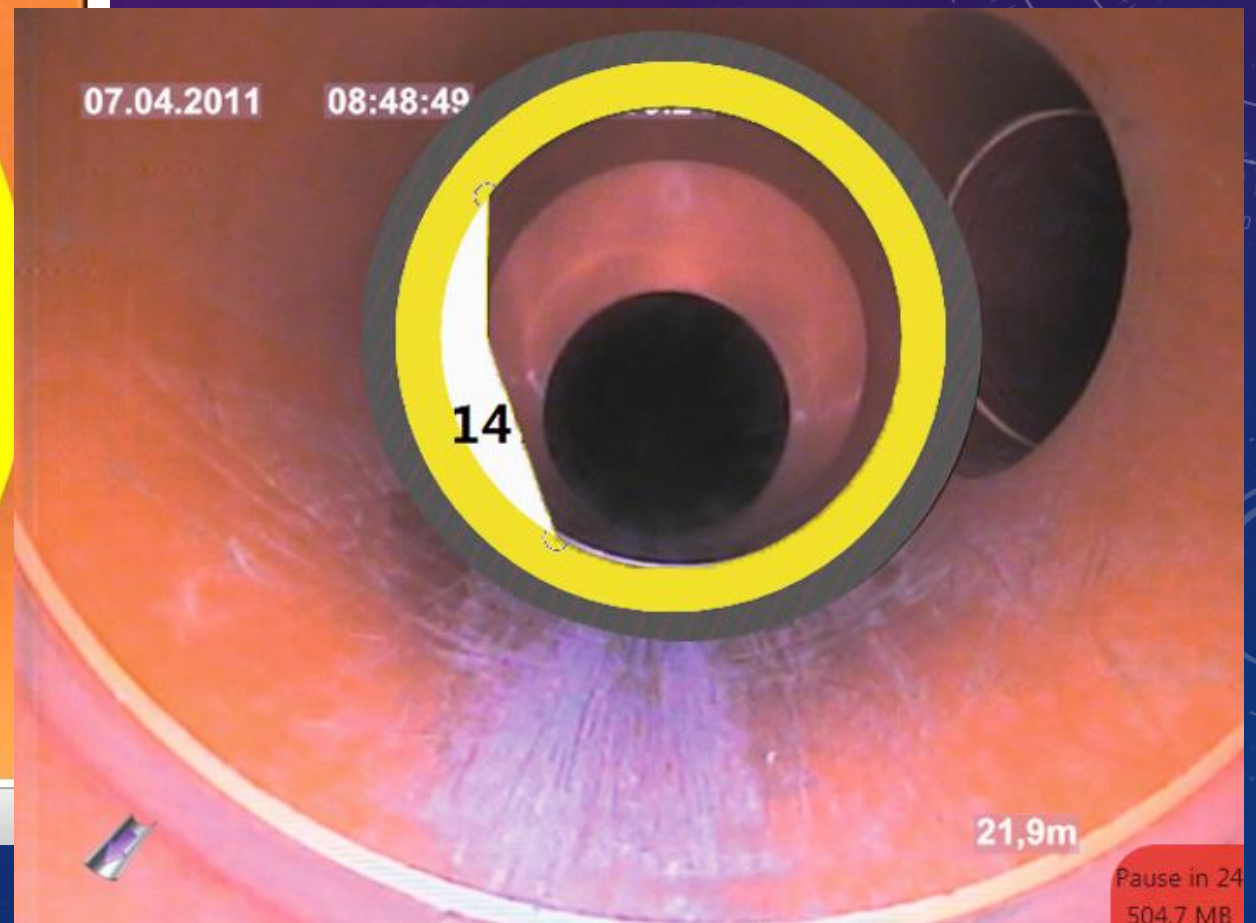
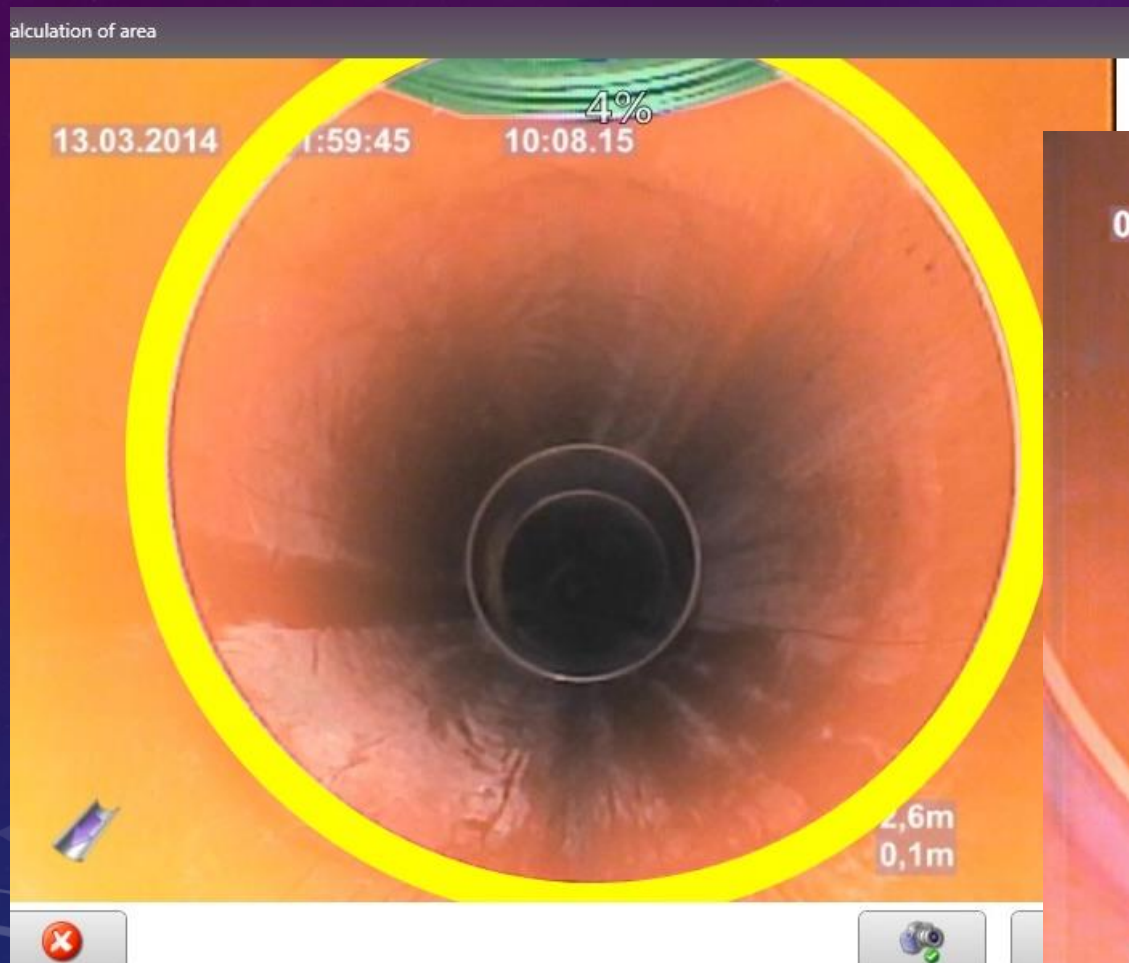
Ledningsident
AF 230 glasert
By eller tettsted

Dato for inspeksjonen
10.10.2014
Adresse



Det tas intet ansvar for eventuelle feil.

FYLLINGSGRAD/VANNIVÅ



TAKK FOR MEG! HUSK Å HA DET GØY 😊

