



- **Etablert i 1960/61**
  - **24 Ansatte**
  - **3 skift mandag 0730-fredag 1730**
  - **2-3000 t polyetylen pr år**
  - **Omsetning 2014 64 mil.**
- 
- **Glettekstruderte rør fra 20-100 mm. YD**
  - **Viklede profilerte rør fra 600-3000 mm. ID**
  - **Vann, overvann, spillvann og sandfangskummer**
  - **Fordrøyningsmagasin & slamsedimenteringstanker**

Vannkummer  
Fordelingskummer  
Spillvannskummer  
Overvannskummer

# Kan dette bli tett?



# Betongkum Ørland



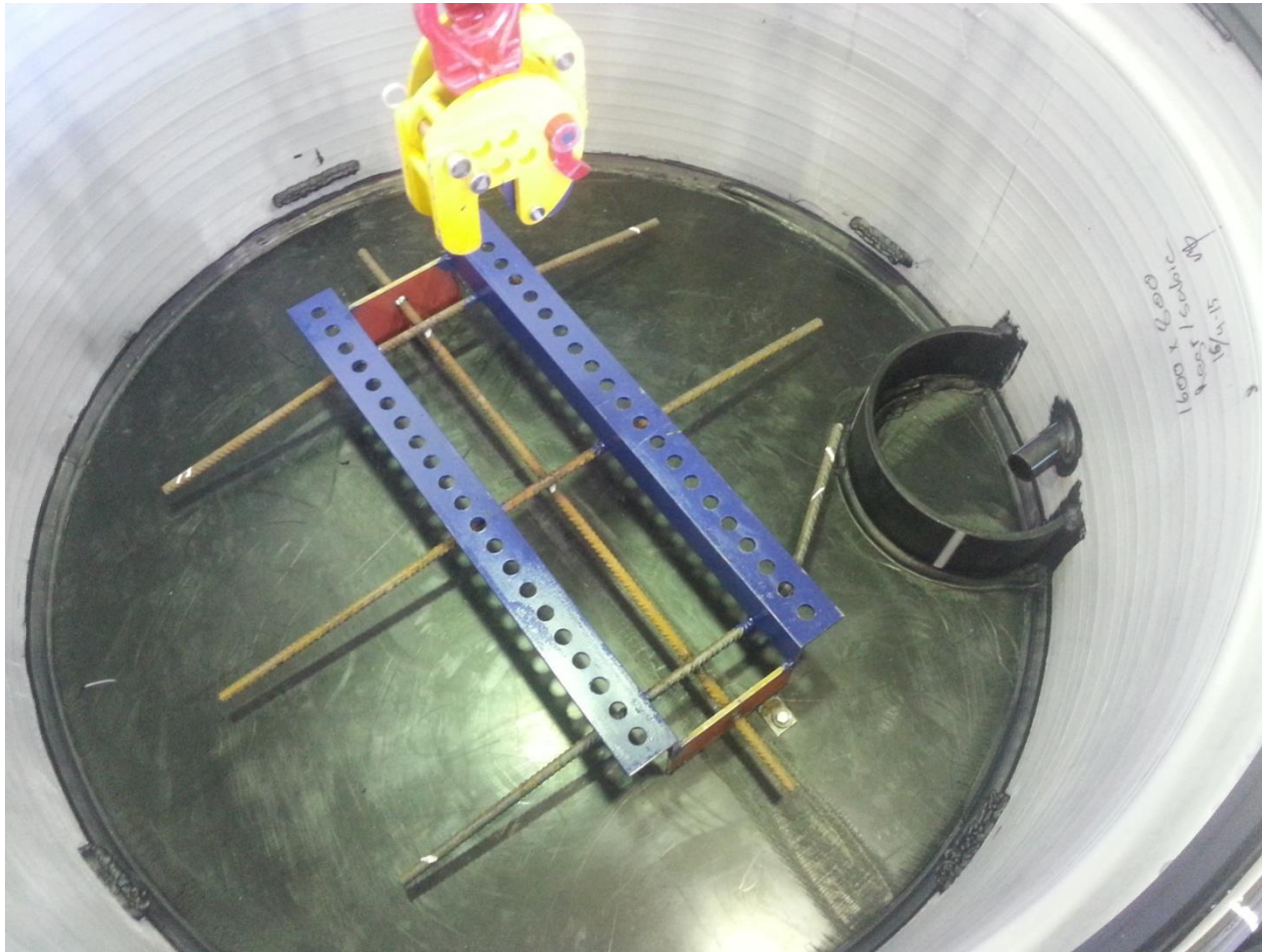


# PE vannkum en varig tett løsning

- Diameter 1200 – 2500 mm.
- Med innmontert armatur.
- Sveiste rør gjennomføringer
- Fastmontert stige
- Høyde på kummen inntil 6,0 m
- Toppløsning av plast og betong



# Ny løsning med drenering!



# Stålkonsoll innstøpt.





# Bunnplate for å hindre oppdrift!





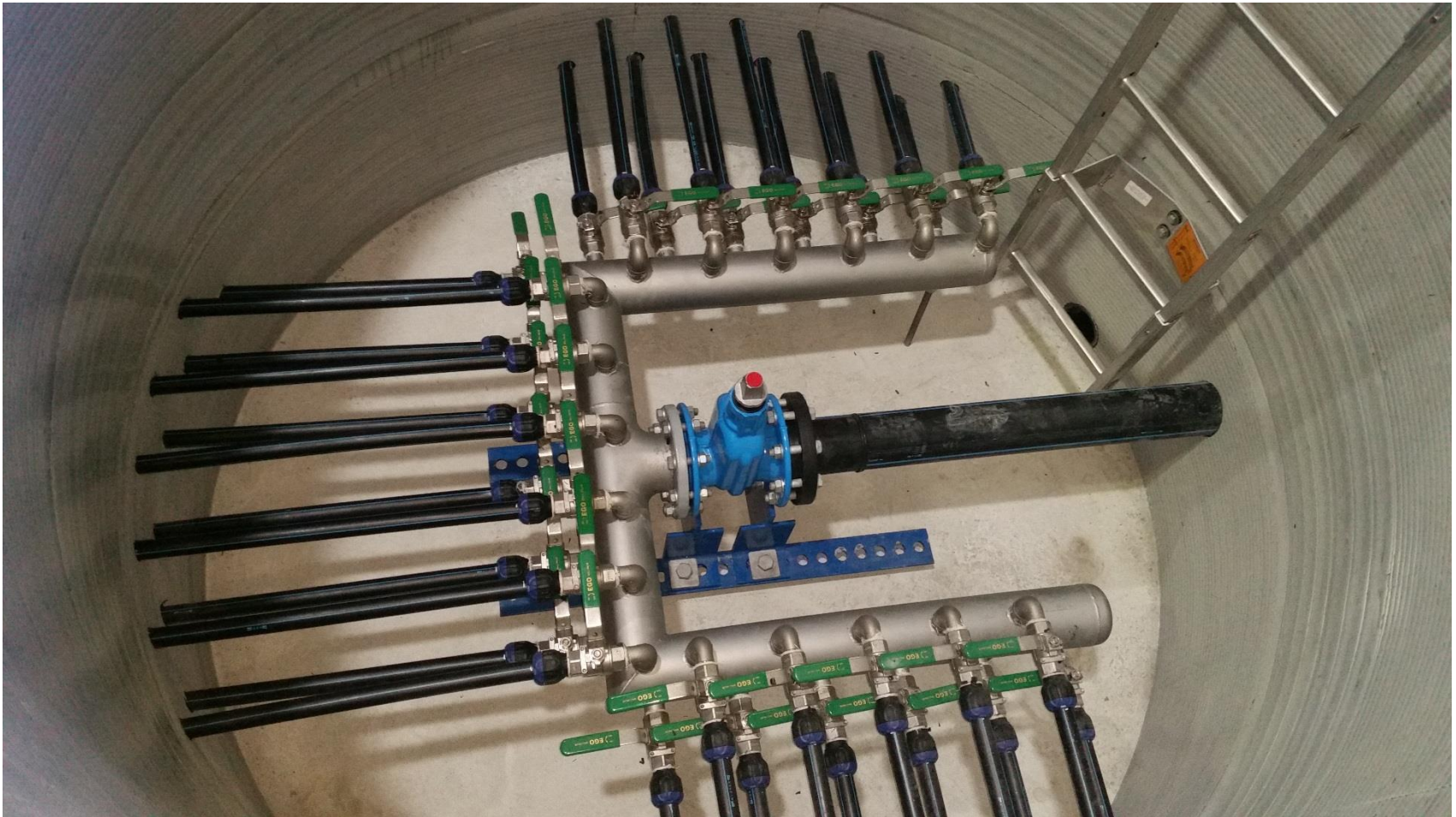
# Armatur og elektronikk



# Ø2000 Fordelingskum til Skaun



# 33 Stikk





# Ø1600 Fordelingskum Skaun



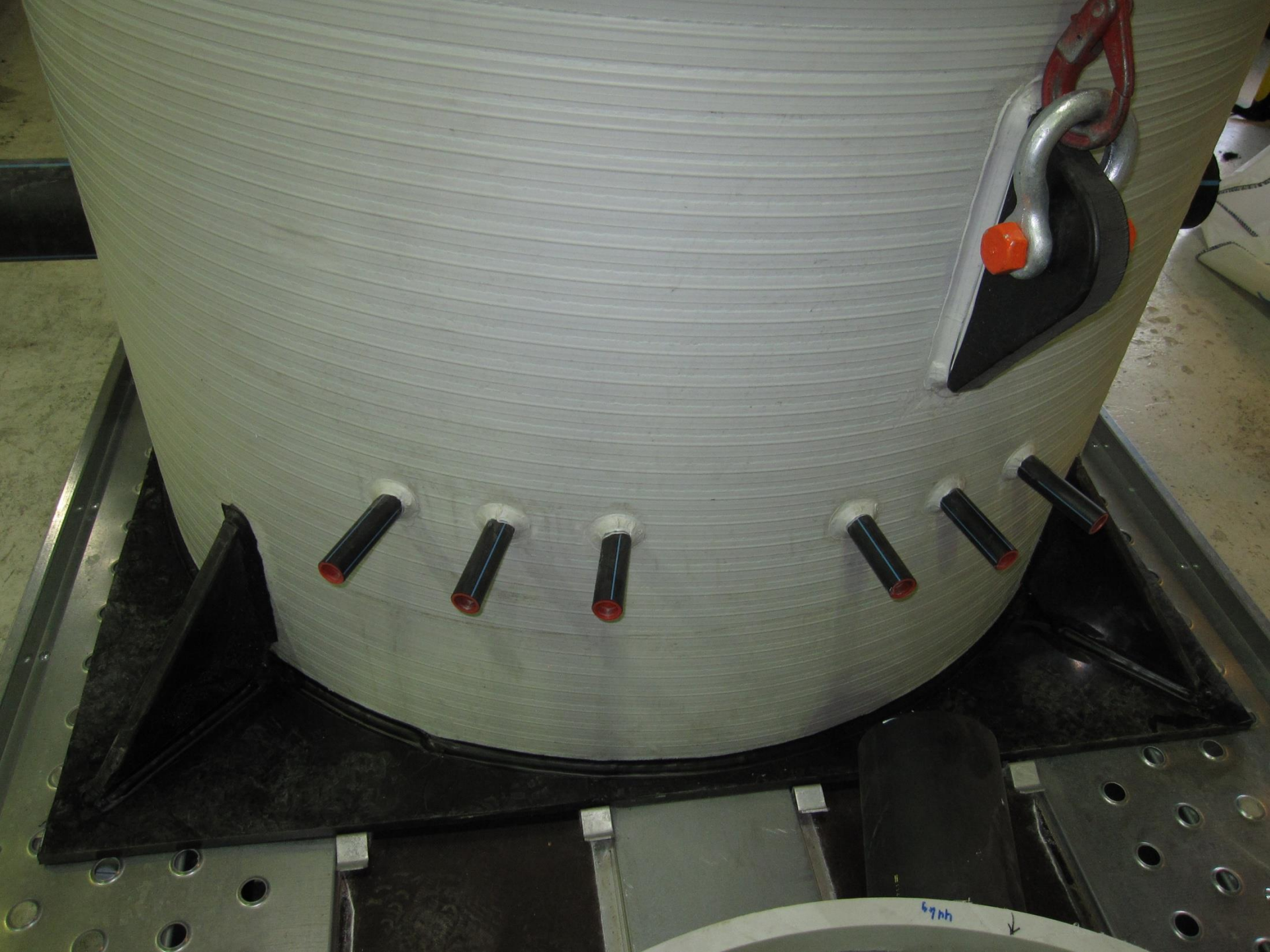


# Armatuur & stige monteret



# Samlestokk





69nh



# Testes for 100 % tetthet





# Vi leverer tre toppløsninger

- Bare betongplate på svampgummipakning. Kjøresikker
- Tettsveist PE-underlokk med betongplate. Kjøresikker.
- Kun en tettsveist PE-plate for 100% tetthet mot overvann.







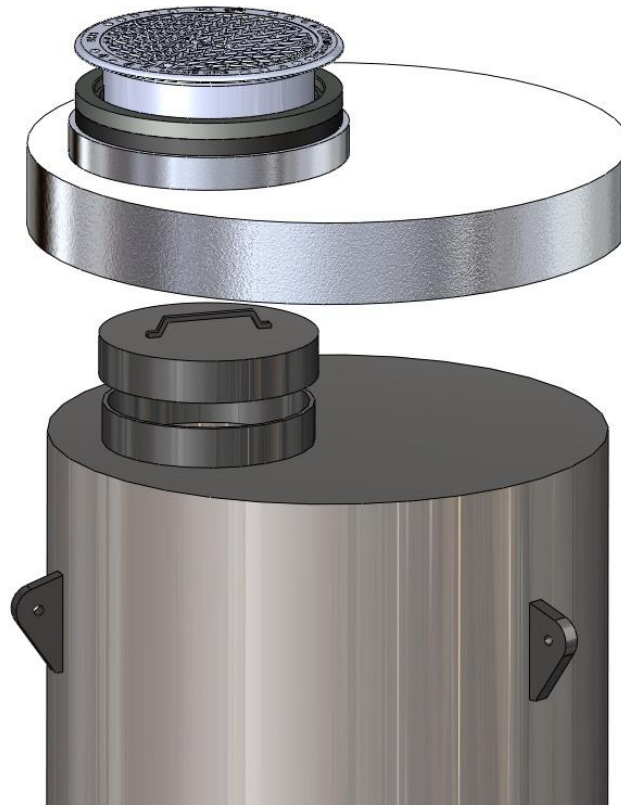


H-DASAL  
H-DASAL

11/25  
1600  
H



# Tett helsveist PE-Lokk under betongplate





# Underlokk i PE med bajonettlås og pakning



# Vannkum med tett PE-Lokk i Ringerike



# Armatuur vannkum Ringerike



# Kummene ankommer Båtsfjord





# Kum heises ned i grøft



# Rørene sveises med speilsveis





# Grøfta er full av vann!



# Betongplate for kjøresikkerhet





# 4 kummer til Håkvik



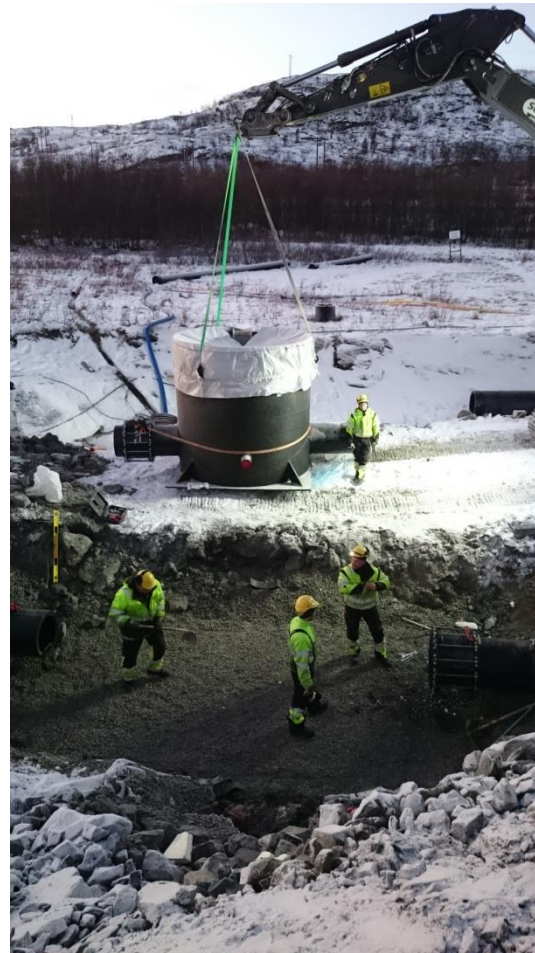
## Kum med vannmåler til Hammerfest



# Vannmåler Hammerfestkum



# 2500 kum til Kirkenes sykehus





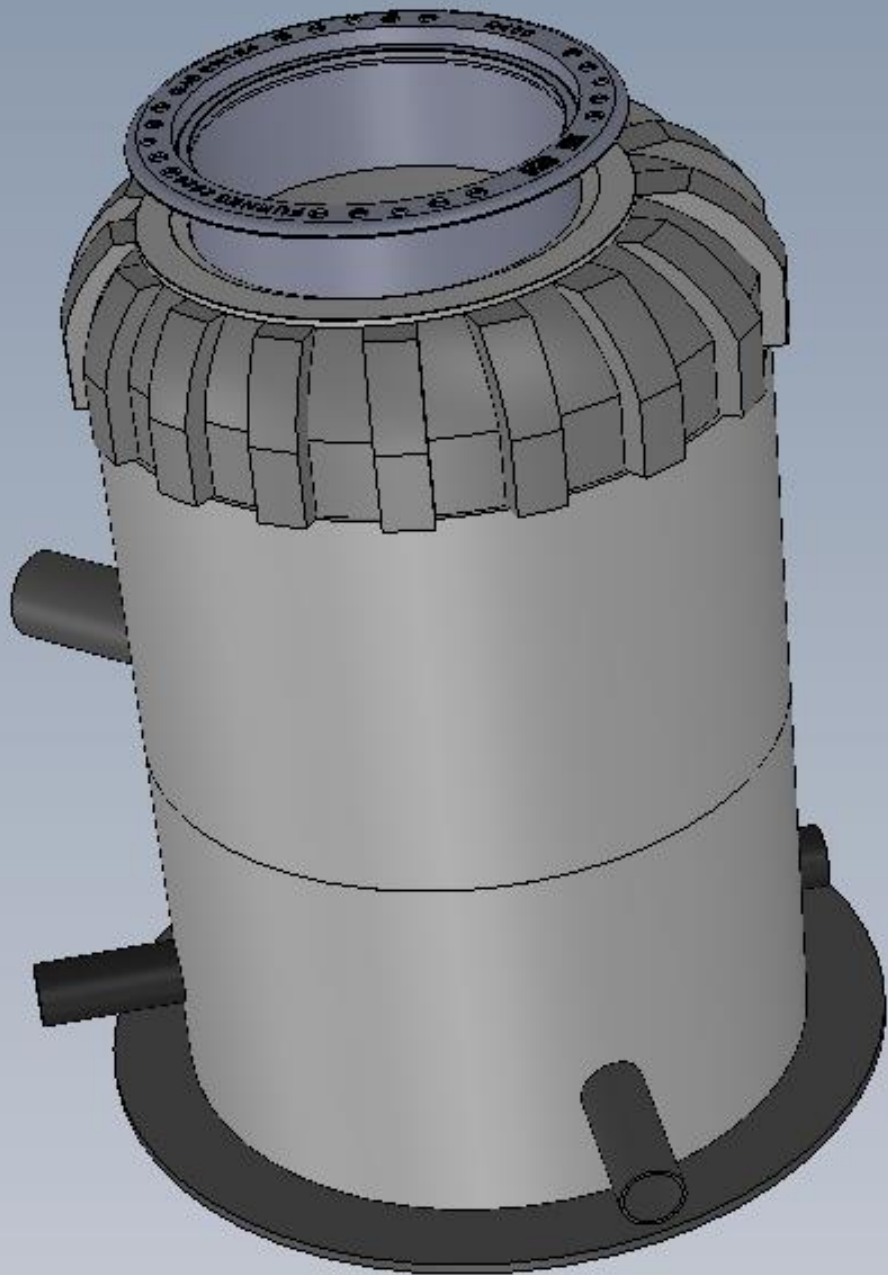
# Påkoplet og klar for neste del.



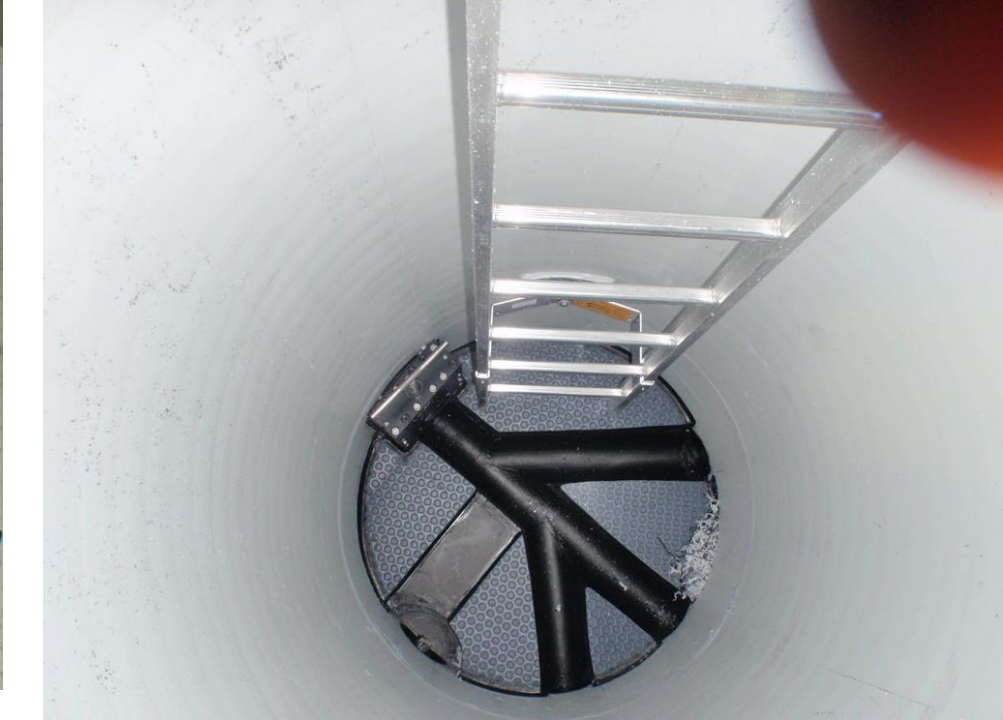


# Spilvanniskúmi











# Spillvann 1m bunn 1,2 m kropp



# Seks meter høy samleikum Nordkjosbotn





# Pumpestasjon under produksjon



# Fordelingskumm og pumpestasjon

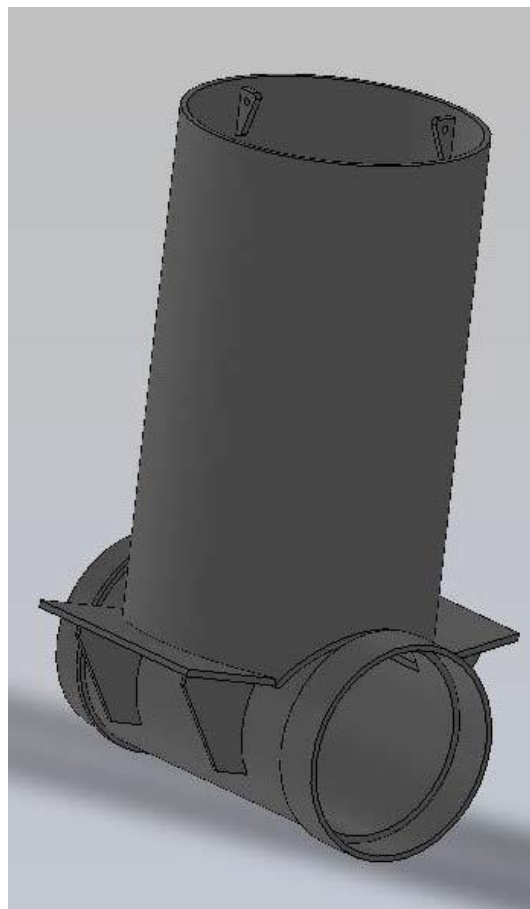


# Overvannskum





*Ø 1200 inspeksjonskum med Ø800 profilrør  
rett gjennomløp.*



# Vi lager store kummer også!



# PE

- En 1600 PE- kum H 2000mm uten armatur veier ca 1100 kg.
- En vanlig 1600 betongkum H 2060mm med bunn uten toppkjegle og uten armatur veier 3040 kg.
- En 1600 Ig kum H 1995mm med bunn uten kjegle 5550 kg.



# Lave transportkostnader

